

BH | buro
home
florentina |



BH | buro home florentina I

Con la mirada puesta en el futuro, surge este nuevo Proyecto de Vivienda.

Se trata de una vivienda que resuelta constructivamente de manera eficiente:

Sistema de steel frame, ventilación cruzada, utilización de parasoles para controlar la entrada de luz, entre otras.

La idea de la vivienda es seguir un nuevo paradigma de construcción y vida, una conciencia de responsabilidad ambiental, en donde lejos de lastimar el entorno, lo favorece al crear un desarrollo sostenible que sea generador y regulador de los recursos naturales.







localización

BURO HOME FLORENTINA I se encuentra en San Miguel del Monte, una ciudad de tradición ganadera y uno de los pueblos más antiguos de la zona sur de la provincia de Buenos Aires.

La filosofía de vida en la urbanización Florentina Pueblo de Chacras es vivir en armonía con la naturaleza en el marco del cuidado del medio ambiente, la protección de la flora y la fauna, el reciclado de residuos, la utilización racional de los recursos hídricos y el tratamiento sanitario de los efluentes.

Bajo este concepto de cuidar al medio ambiente, en Florentina cada propietario será responsable de acondicionar la basura que genere, separándola, usándola como abono, reciclándola y/o depositándola en la forma que corresponda en los lugares indicados .



Ventajas del steel framing

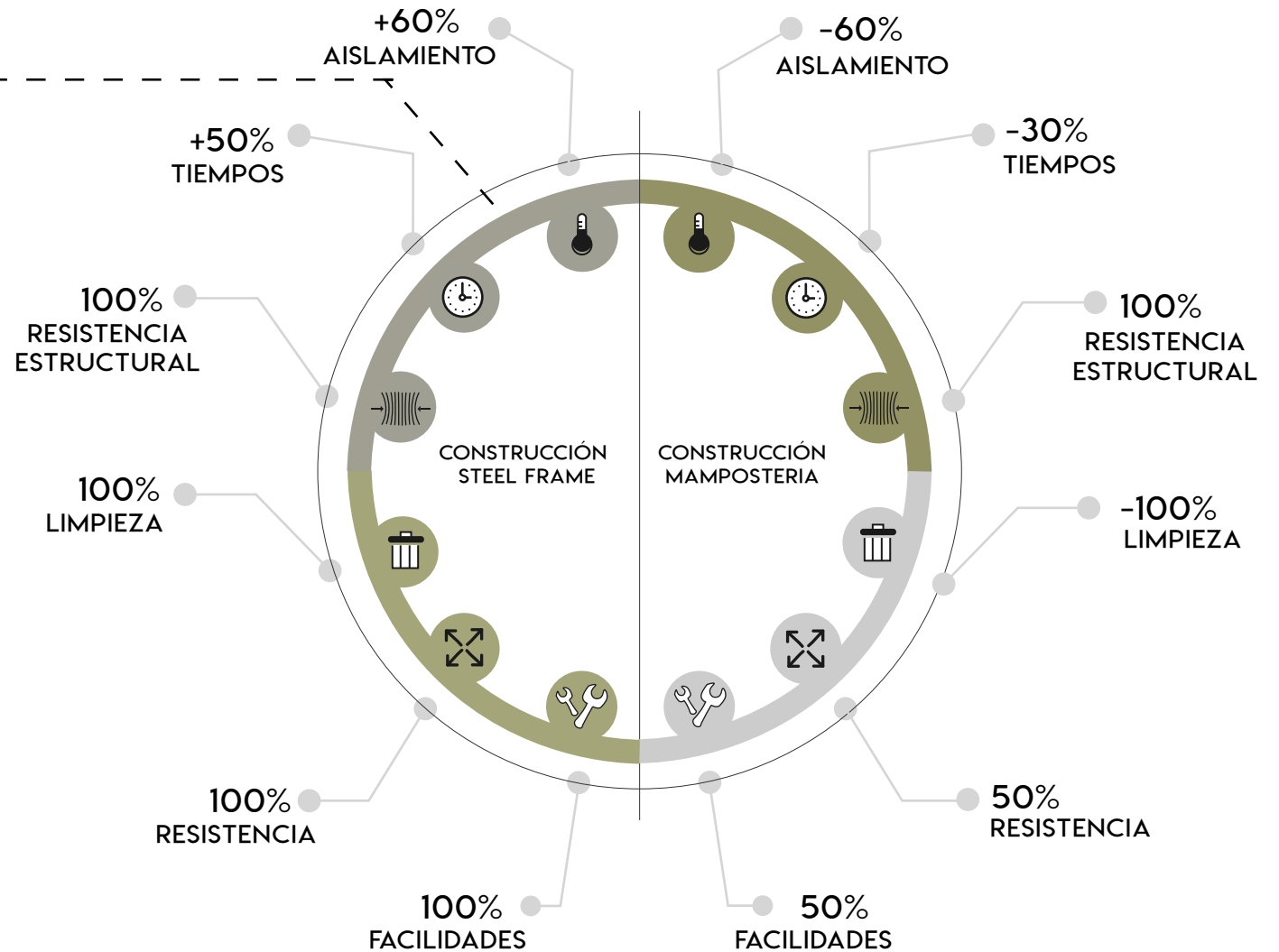
Buro Steel Framing es una Empresa Constructora que realiza todo tipo de construcción en steel frame.

El steel framing es un sistema que utiliza perfiles de acero galvanizado para la construcción de obras de distintos tipos y escalas, desde viviendas pequeñas hasta grandes depósitos.

Es un sistema caracterizado por su flexibilidad, durabilidad y eficiencia energética, y desde febrero del 2018 se lo considera, en Argentina, un sistema de construcción tradicional.

Las viviendas en steel framing poseen un mejor impacto ambiental debido al ahorro de energía tanto en la construcción como en el gasto de calefacción y aire acondicionado.

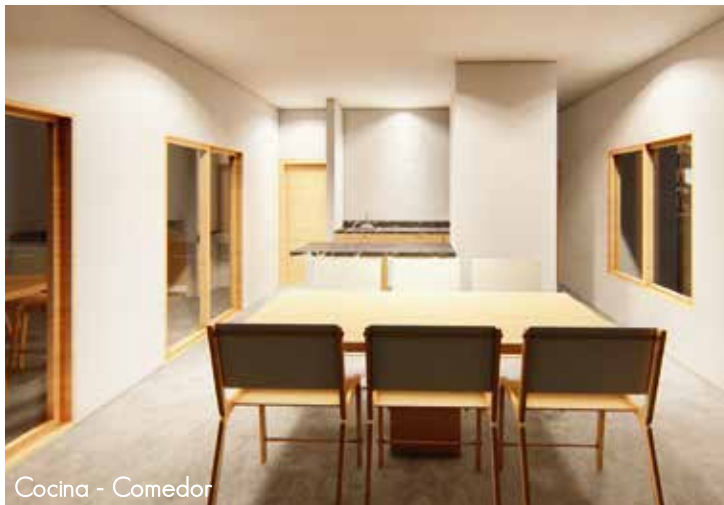
Todos los materiales utilizados en este sistema constructivo son reciclables y amigables con el medio ambiente.



superficies

- ❶ Dormitorio en suite: 15,60m²
- ❷ Dormitorio 1: 12,96m²
- ❸ Dormitorio 2: 13,14m²
- ❹ Living Estar: 16,8 m²
- ❺ Cocina Comedor: 20,65 m²
- ❻ Baño en suite: 5,40 m²
- ❼ Baño completo: 4,60 m²
- ❽ Toilette: 1,65 m²
- ❾ Hall Acceso Ppal: 8,30 m²
- ❿ Lavadero: 3,45 m²
- ⓫ Galeria y Parrilla: 45 m²





Cocina - Comedor



Parrilla - Galeria



Dormitorio II



Baño Secundario



Dormitorio Principal

comodidades de la vivienda

La vivienda ubicada en el del Barrio Florentina, Pueblo de Chacras, San Miguel del Monte, Provincia de Buenos Aires. La superficie cubierta es de 110.65m² y cuenta con un semicubierto de 33 m². Una superficie total de 110.65 m². Funcionalmente cuenta con tres habitaciones (una suite y dos secundarias), dos baños completos y un toilette , una cocina con isla, comedor, living estar, lavadero, parrilla y quincho, piscina y solárium, acceso vehicular y acceso principal.



l sistema llave en mano

Buro Home Florentina esta construida y ofrece un sistema llave en mano que cuenta con:

El movimiento de suelo: desmonte y nivelación de suelo vegetal, retiro de tierra, entoscado y compactación del terreno hasta 25 cm.

Platea: Platea de hormigón armado de e: 10cm con malla electro soldada de 15 x 15 de Ø 6, y vigas de encadenado de 15 x 30 cm.

Tabiques Exteriores: estructura de perfiles galvanizados PGC Y PGU de 100 mm, cara externa con placa de OSB de 11 mm , barrera hidrófuga tipo "wichi", sistema EIFS de 25 mm (telgopor de alta densidad) base de 200 micrones terminada con placa de yeso de 12 mm con junta tomada con malla y cinta de papel. Aislacion termoacústica de lana de vidrio e : 50mm.Terminación de Revestimiento exterior siding y madera de Kiri de 1 pulgada.

Tabiques interiores : Perfilera de 100 mm revestido en ambas caras con placas de yeso de 12mm con junta tomada con masilla y cinta de papel. Aislacion termoacústica de lana de vidrio e: 50mm.

Cubierta: Estructura de perfiles galvanizados PGC y PGU de 150mm cara externa placa de OSB de 15mm, barrera hidrófuga tipo wichi,placa cementicia, membrana asfaltica de 4 mm, canaleta y zingueria. Aislacion termoacustica de lana de vidrio de 100mm.

Solado y revestimientos: provision y colocación de pisos y revestimientos cerámicos.

Cielorrasos: perfilera de 35 mm revestido con placas de yeso de 12 mm con junta tomada, con masilla y cinta de papel.

Pintura: latex interior blanco para tabiques y cielorraso, y previo a dos manos de enduido y lijado dela superficie y aplicación de fijador al agua.

Instalación sanitaria: instalacion cloacal tipo Awaduct, instalacion de gas termofusión, instalación pluvial, provision de agua fria y agua caliente en termofusión marca tigre o similar, canillas de servicio exteriores, colector solar y paneles fotovoltaicos con su instalación.

Artefactos: incluyen todos los artefactos sanitarios inodoro, bidet, lavatorios, griferia y accesorios, piletas de cocina y lavadero, cocina con horno y anafe.

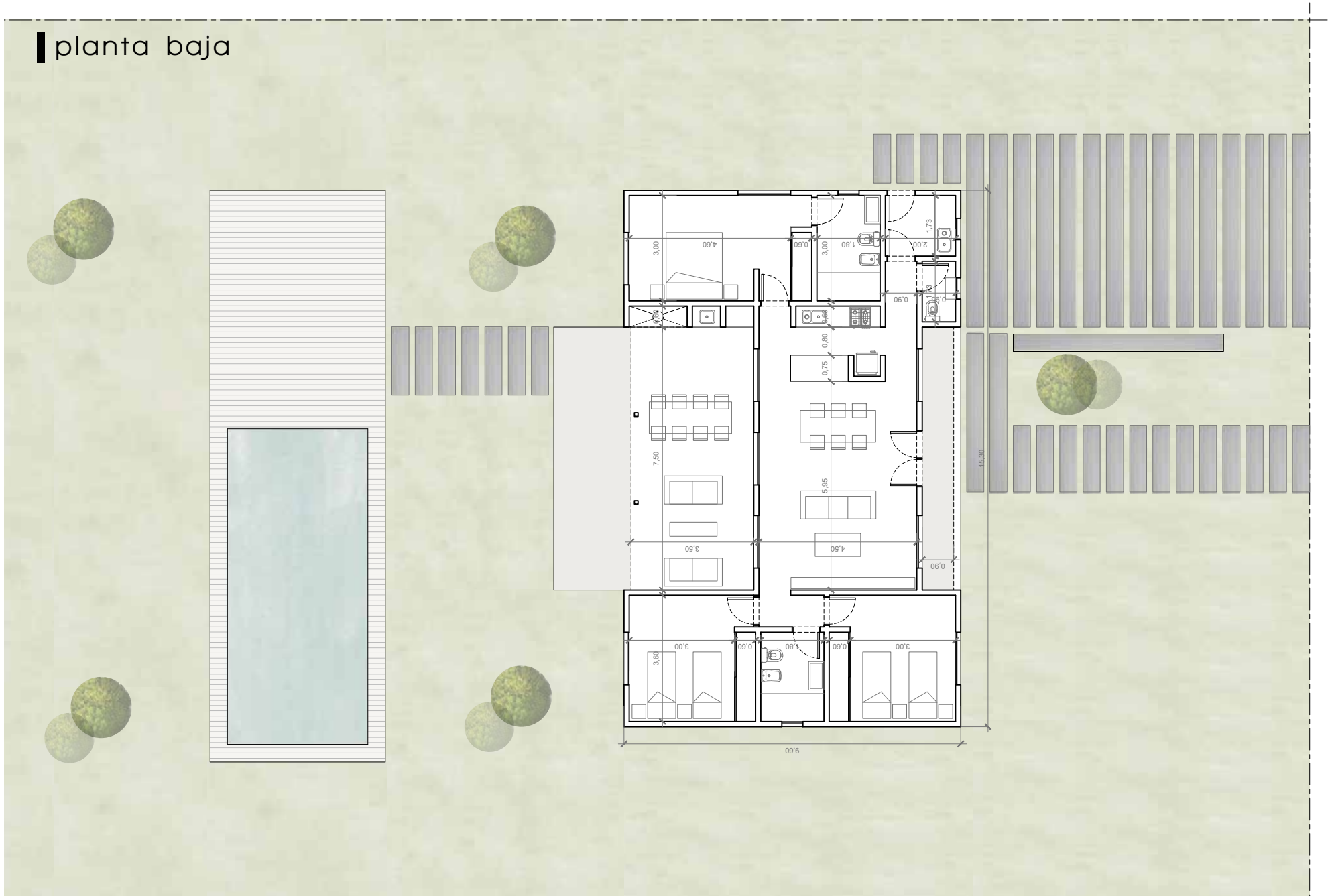
Instalación eléctrica: cañeria cableado del circuito, bocas de tomacorrientes e iluminacion, tv, cable, sistema de sensores de movimiento y alarma, timbre. Bastidores, y tableros. Instalacion

Aberturas: Puertas exteriores, e interiores con picaportes y manijas, carpinterias exteriores de aluminio blanco repintado vidrio DVH.

BH | buro
home
florentina I

▣ carpeta técnica ▣

planta baja

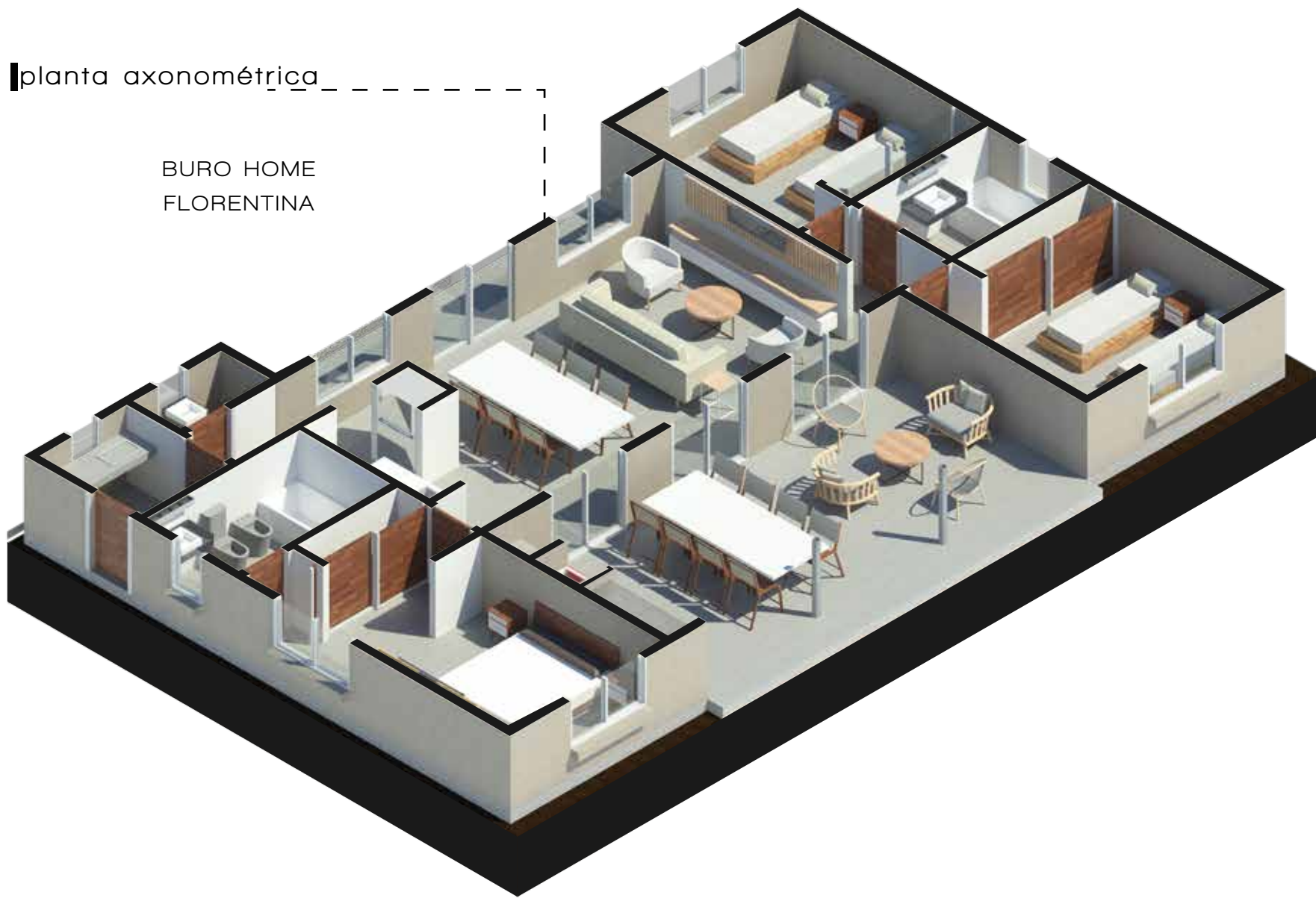


planta techo



planta axonométrica

BURO HOME
FLORENTINA





vista frente



vista contrafrente



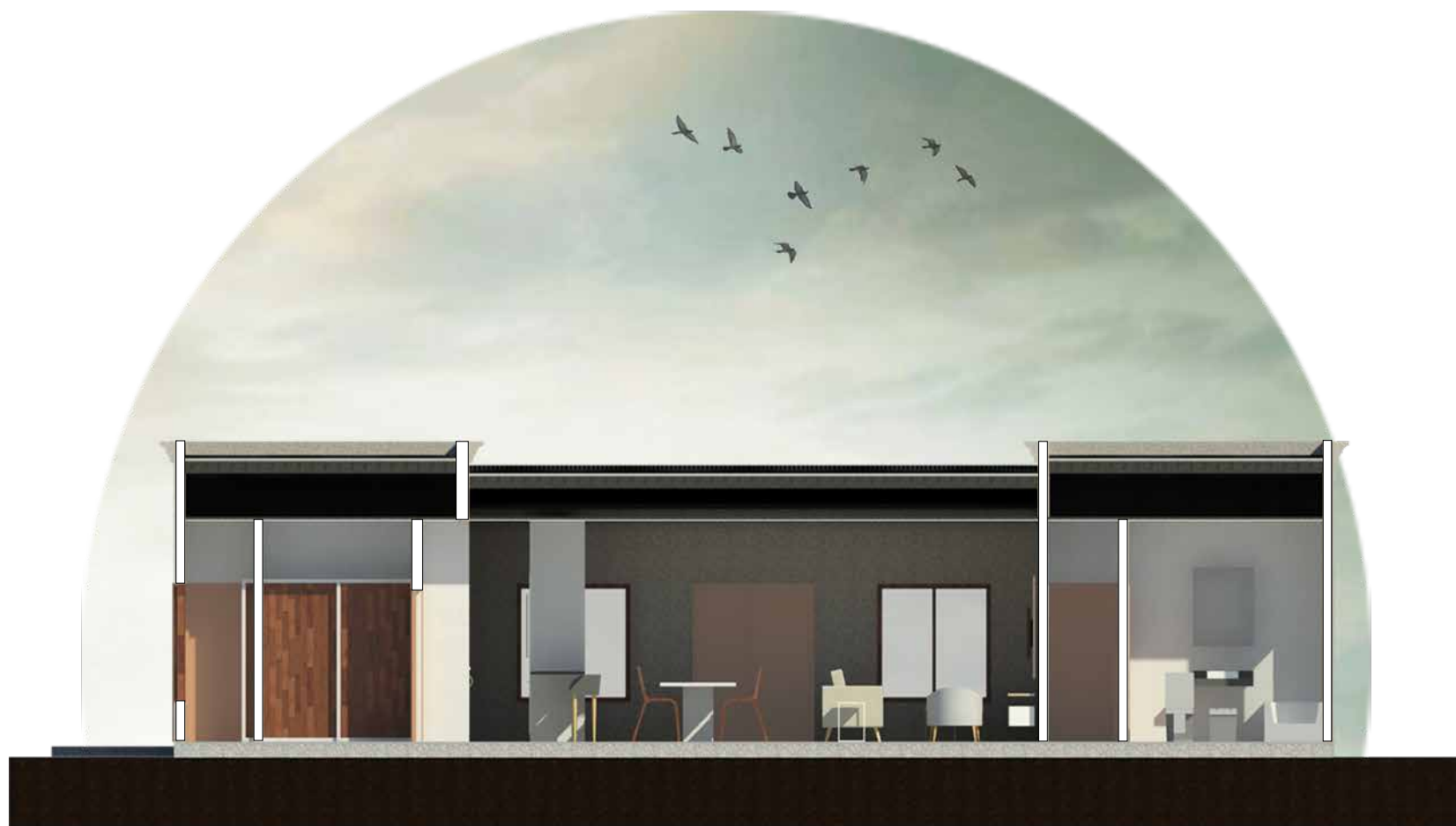
vista lateral izquierda



■ vista lateral izquierda



■ corte b - b"



■ corte a - a"

CUIDAMOS EL PLANETA

“ La arquitectura que hacemos debe hablar de su tiempo, su lugar, y anhelar la eternidad encontrándonos en el compromiso de proteger nuestro medio ambiente”



CONTACTO

Matellan Aníbal Samuel

Gerencia

Contacto: 1123082393

<http://www.florentinachacras.com.ar>

Corrado Mauricio

Ventas

Contacto: 1169850512

<http://www.florentinachacras.com.ar>